



Ergebnis der Fokusevaluation der ÜLE-Stunden

- Das NLQ (Nieders. Landesinstitut für schulische Qualitätsentwicklung) hat das neue Unterrichtskonzept (ÜLE-Stunden) in den Jahrgängen 5 und 6 untersucht.
- Das NLQ war vom 28.05. – 30.05.2018 in der Hauptschule Damme und besuchten den Unterricht, sprachen mit Schülerinnen und Schülern, den Eltern und den Lehrkräften.
- Am 07.06.2018 fand die Ergebnispräsentation statt.



1



Unterrichtsbezogenes Entwicklungsziel

„Die Wochenplanarbeit in den ÜLE-Stunden der Jahrgänge 5 + 6 ist so organisiert, dass die Schülerinnen und Schüler lernen eigenständig zu arbeiten und die Lernzeit effektiv zu nutzen.“



2



Qualitätseinschätzung - Unterricht

Unterrichtsbeobachtungsbogen **Individualisiertes Lernen**

- Basisdimensionen
 - » Effiziente Klassenführung
 - » Unterstützendes Unterrichtsklima
 - » Kognitive Aktivierung
- Merkmale
 - » Allgemeine und fokusspezifische
- Indikatoren
 - » Beobachtbar
- Qualitätsrelevante Daten



3



Qualitätseinschätzung - Unterricht

- Beobachtungsschwerpunkte
 - » M2 (effektive Nutzung der Lernzeit)
 - » M14 (eigenständiges Lernen)
 - » M17 (Festigung des Gelernten)
 - » M22 (Unterrichtsarrangement)
 - » M23 (Lernbegleitung durch die Lehrkraft)



4



Qualitätseinschätzung - Unterrichtsergebnisse

Handlungsebene des Unterrichts

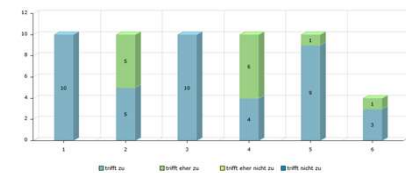
Die Basisdimensionen **Effiziente Klassenführung** und **Unterstützendes Unterrichtsklima** sind in sehr hoher Ausprägung beobachtet worden.



5



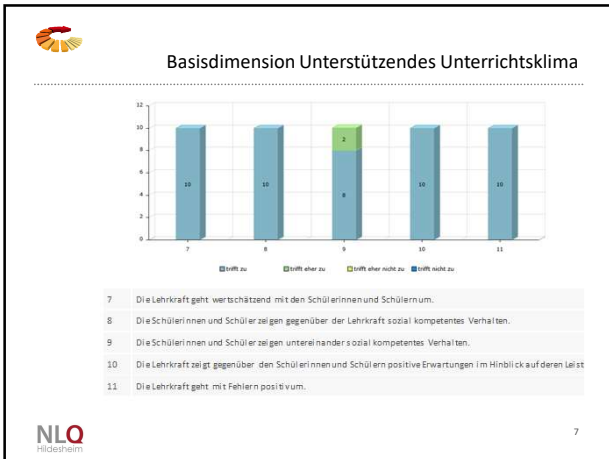
Basisdimension Effiziente Klassenführung



- Der Unterricht ist gut organisiert.
- Die Unterrichtszeit wird effektiv für Lernaktivitäten genutzt.
- Der gesamte Stundenablauf ist für die Schülerinnen und Schüler transparent.
- Der Unterrichtsverlauf lässt eine klare Struktur erkennen ("Roter Faden").
- Die Lehrkraft behält den Überblick über das Unterrichtsgeschehen.
- Die Lehrkraft geht effektiv mit Störungen um.



6

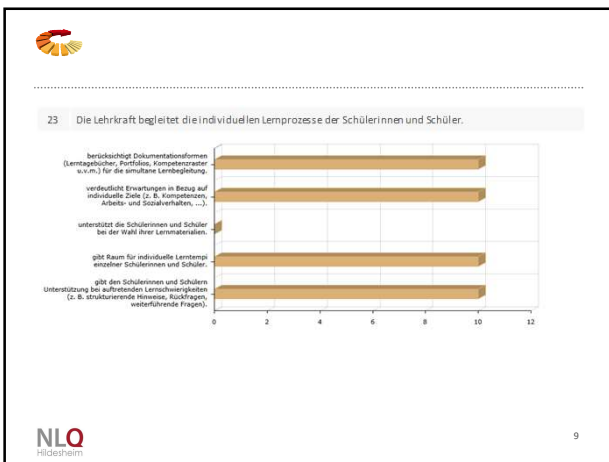


Qualitätseinschätzung - Unterrichtsergebnisse

Handlungsebene des Unterrichts

Innerhalb der Basisdimension **Kognitive Aktivierung** sind **M 14 (selbstgesteuertes Lernen)**, **M 17 (Festigen)** und **M 23 (Lehrkraft als Lernbegleitung)** zu 100% mit „trifft zu“ eingeschätzt worden.

NLQ Hildesheim 8

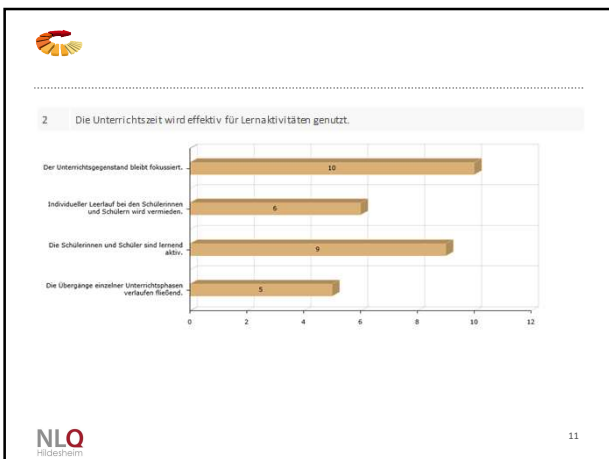


Qualitätseinschätzung - Unterrichtsergebnisse

Handlungsebene des Unterrichts

Die **Ordnungsstruktur** im Klassenraum und in den Wochenplänen (**M 22**) gibt den Schülerinnen und Schülern eine grundsätzliche Orientierung für das **selbstgesteuerte Lernen (M 14)**.

NLQ Hildesheim 10

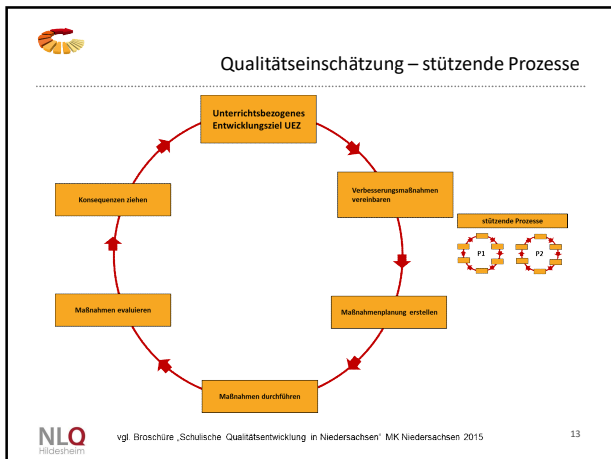


Qualitätseinschätzung - Unterrichtsergebnisse

Handlungsebene des Unterrichts

Die Aufgaben der Wochenpläne sind nach **Umfang und Zeit** sowie durch sprachliche Vereinfachungen und bildliche Darstellungen in Ansätzen nach **Niveau differenziert. (M 21)**

NLQ Hildesheim 12



Qualitätseinschätzung – stützende Prozesse

Handlungsebene der Schule

Sämtliche hier betrachteten **Prozesse** waren und sind auf die Erreichung des **unterrichtsbezogenen Entwicklungsziels** ausgerichtet.

NLQ Hildesheim 14

Qualitätseinschätzung – stützende Prozesse

Handlungsebene der Schule

Schwierigkeiten und **Herausforderungen** in Planung und Umsetzung der Maßnahmen wurden umgehend thematisiert. **Anpassungen** wurden bei Bedarf vorgenommen.

NLQ Hildesheim 15

Qualitätseinschätzung – stützende Prozesse

Handlungsebene der Schule

Die stützenden **Prozesse** sind ausgerichtet am **Qualitätszyklus**, eine **systematische Evaluation** der jeweiligen Prozesse wurde allerdings in der Planung nicht berücksichtigt.

NLQ Hildesheim 16

Qualitätseinschätzung – stützende Prozesse

Handlungsebene der Schule

Die **Einbindung** der Beteiligten ist dadurch gewährleistet, dass die ÜLE-Projektgruppe regelmäßig tagt und **gemeinsam** die **Verantwortung** für das Projekt trägt. Die Gremien werden regelmäßig **informiert**. Die **Mitbestimmung** wird stets beachtet.

NLQ Hildesheim 17

Qualitätseinschätzung – stützende Prozesse

Handlungsebene der Schule

Gesteuert werden die Prozesse durch die Schulleitung, die ÜLE-Projektgruppe mit der Vorsitzenden sowie durch die Steuergruppe „Unterrichtskonzept“.

NLQ Hildesheim 18



- ▶ Einschätzung der Qualitätsentwicklung im Hinblick auf das unterrichtsbezogene Entwicklungsziel
- ▶ Verknüpfung der Qualitätseinschätzungen Unterrichtsergebnisse und stützende Prozesse
- ▶ Rückschlüsse auf Wirksamkeit der stützenden Prozesse zur Zielerreichung



Verknüpfung der Ergebnisse

Die **Entwicklung** des ÜLE-Konzepts und die jeweiligen **Anpassungen** sind so qualitativ vorgenommen worden, dass das **selbstgesteuerte und übende Lernen** der Schülerinnen und Schüler (M 14 und M 17) sichtbar gefördert wird.



Verknüpfung der Ergebnisse

Die gemeinsame **Ordnungsstruktur** (M 22) in jeder Klasse der Jahrgänge 5 + 6 ist zurückzuführen auf den **Verständigungs- und Einigungsprozess** innerhalb der ÜLE-Projektgruppe.



Verknüpfung der Ergebnisse

In einigen Unterrichtsstunden konnte beobachtet werden, dass die Vereinbarung zu einem **strukturierten Unterrichtsverlauf** (M4) umgesetzt wird. Eine flächendeckende Etablierung könnte die **Selbstreflexionsfähigkeit** der Schülerinnen und Schüler (M 16) im Hinblick auf das selbstgesteuerte übende Lernen steigern.



Verknüpfung der Ergebnisse

Die Schule ist in der Lage, zielgerichtet **Prozesse** zu planen und umzusetzen, um so die **Unterrichtsentwicklung** zu steuern.